

Bedienung Mac mini PDU

Release 1.0_in Arial 11

01.01.2010_in Arial 11

Alle Rechte vorbehalten

Über dieses Dokument

Dieses Dokument zeigt Ihnen wie Sie Ihren MacMini mittels eines Menügesteuerten WEB/HTTPS Interface neu starten können.¹

Benötigte Informationen:

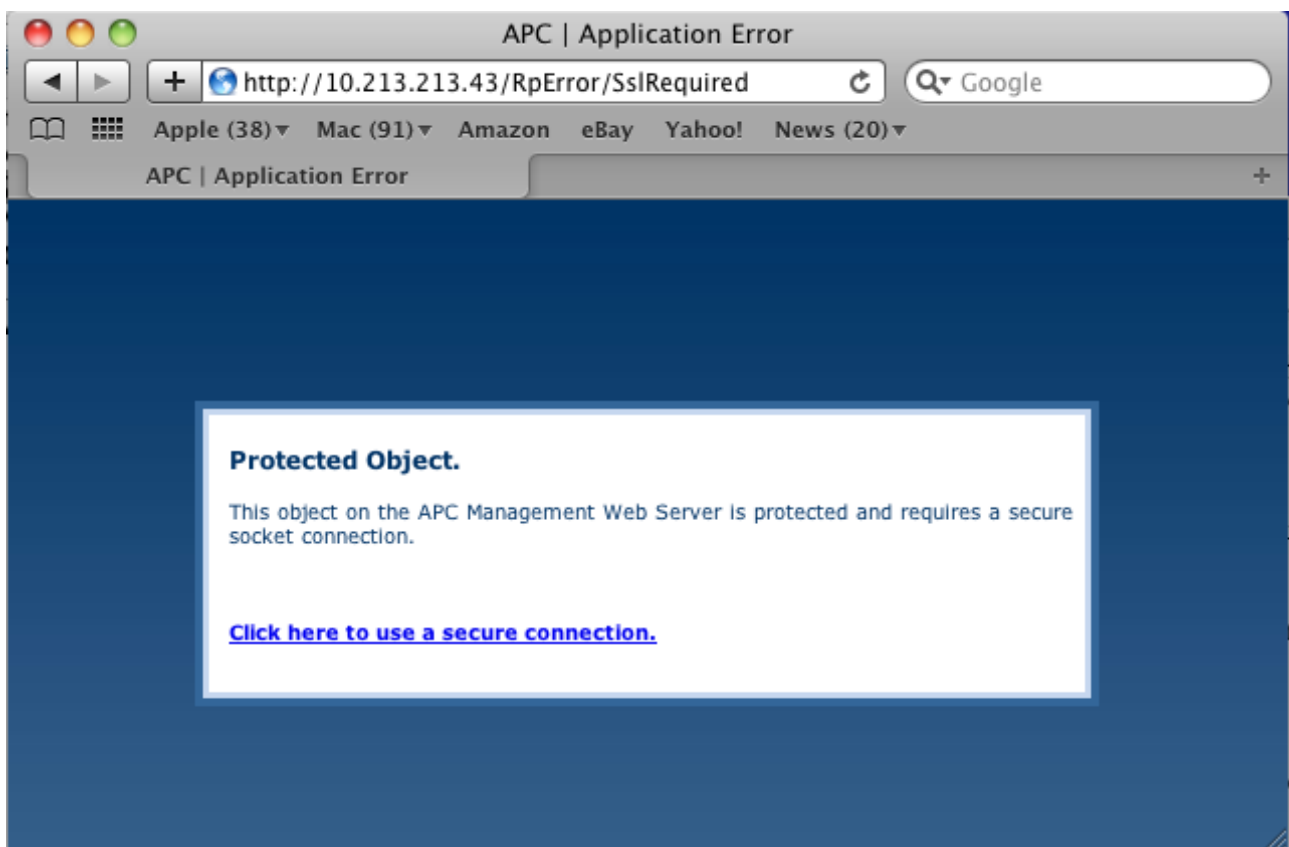
Name/IP:	RACK1-PDU1.xcal24.de/10.213.213.43
Benutzername:	PDU1-OUT1
Password:	GEHEIM

Der richtige Name und das Richtige Password wird Ihnen nach der erfolgreichen Verkabelung Ihres Mac mitgeteilt.

Vorgehensweise:

Starten Sie einen Webbrowser Ihrer Wahl² und geben Sie die mitgeteilte IP-Adresse oder den Namen ein.

Da der ungesicherte WEB Zugriff gesperrt ist kann es sein das Sie folgendes sehen.



Bitte nutzen Sie dann den angebotenen Link um auf die gesicherte Seite zugreifen zu können.

¹ Achtung: Alle nicht gesicherten Daten gehen dabei verloren !!

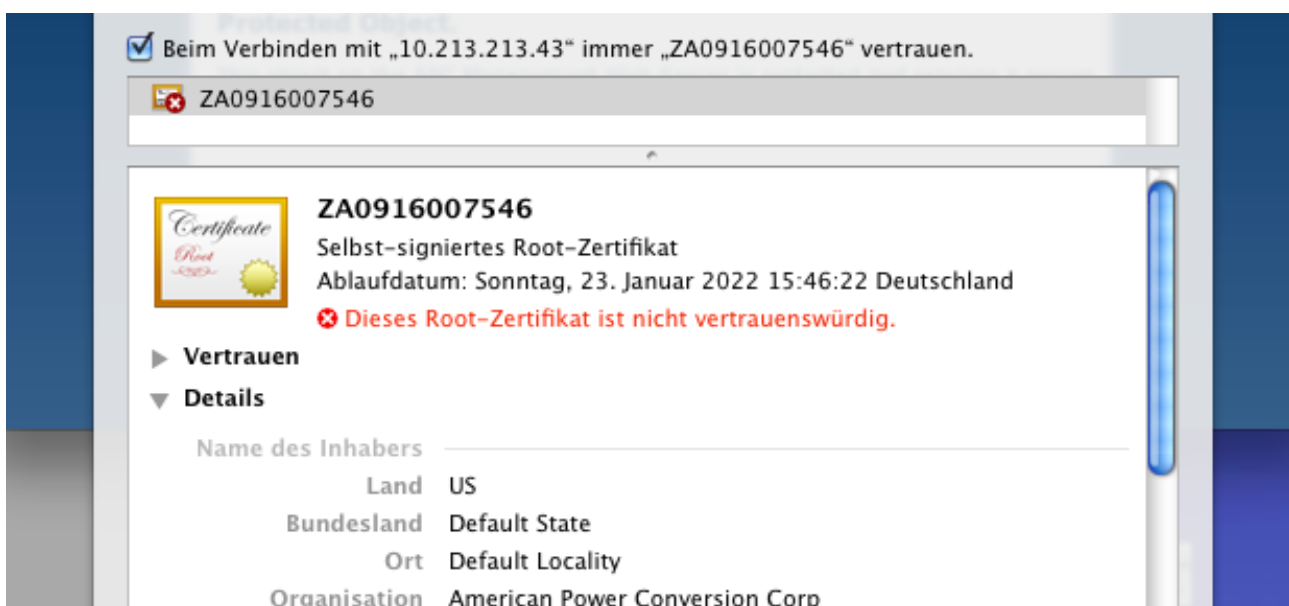
² Die hier gezeigten Beispiele basieren auf Safari und können von Browser zu Browser unterschiedlich aussehen.

Überprüfen Sie nun in der Warnmeldung mit dem Zertifikat einblenden

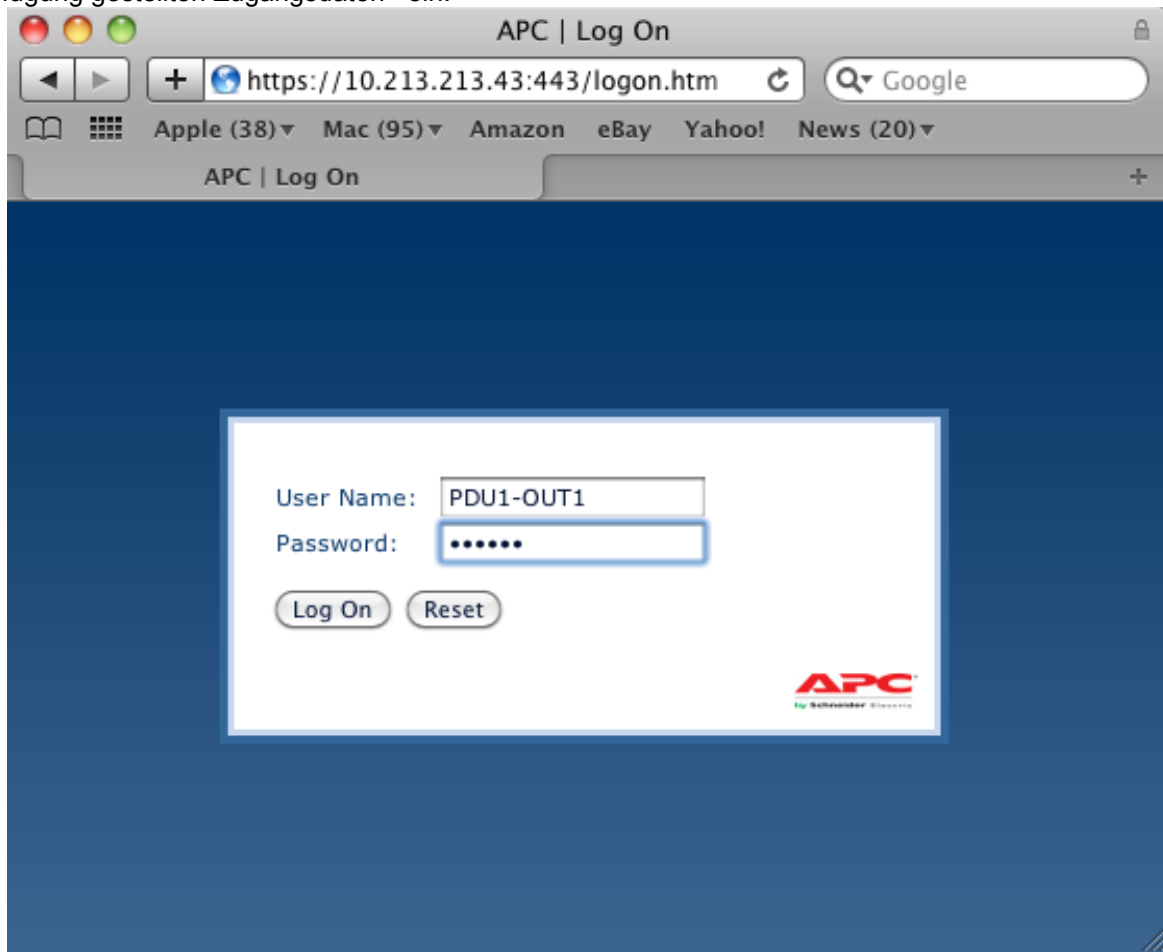


das das Zertifikat für „American Power Conversation Corp“ ausgestellt ist.

Sie können nun bestätigen, dass Sie dem Zertifikat immer vertrauen wollen. Sie sehen das nächste Bild. Dies öffnet einen Dialog, in dem Sie sich als Nutzer ausweisen müssen, um das Zertifikat in den Zertifikatsstore zu übernehmen.



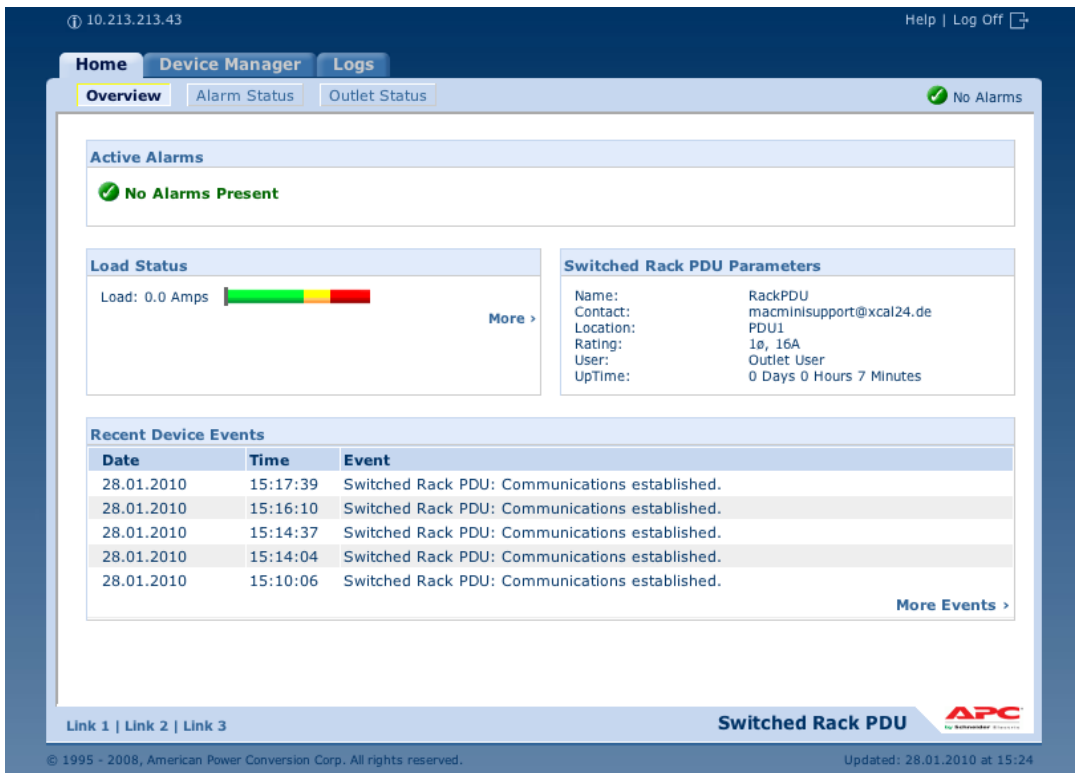
Nun sollte folgendes Bild bei Ihnen auf dem Bildschirm erscheinen, hier geben Sie bitte die Ihnen zur Verfügung gestellten Zugangsdaten³ ein.



Nach dem erfolgreichen Anmelden sehen Sie folgende Informationen.

³ Zugangsdaten sind immer vertraulich zu behandeln. Sie haften für den Gebrauch dieser Daten.

⁴ Gross und Kleinschreibung beachten.



10.213.213.43 Help | Log Off

Home Device Manager Logs

Overview Alarm Status Outlet Status No Alarms

Active Alarms

✔ No Alarms Present

Load Status

Load: 0.0 Amps [More >](#)

Switched Rack PDU Parameters


Name: RackPDU
 Contact: macminisupport@xcal24.de
 Location: PDU1
 Rating: 1ø, 16A
 User: Outlet User
 UpTime: 0 Days 0 Hours 7 Minutes

Recent Device Events

Date	Time	Event
28.01.2010	15:17:39	Switched Rack PDU: Communications established.
28.01.2010	15:16:10	Switched Rack PDU: Communications established.
28.01.2010	15:14:37	Switched Rack PDU: Communications established.
28.01.2010	15:14:04	Switched Rack PDU: Communications established.
28.01.2010	15:10:06	Switched Rack PDU: Communications established.

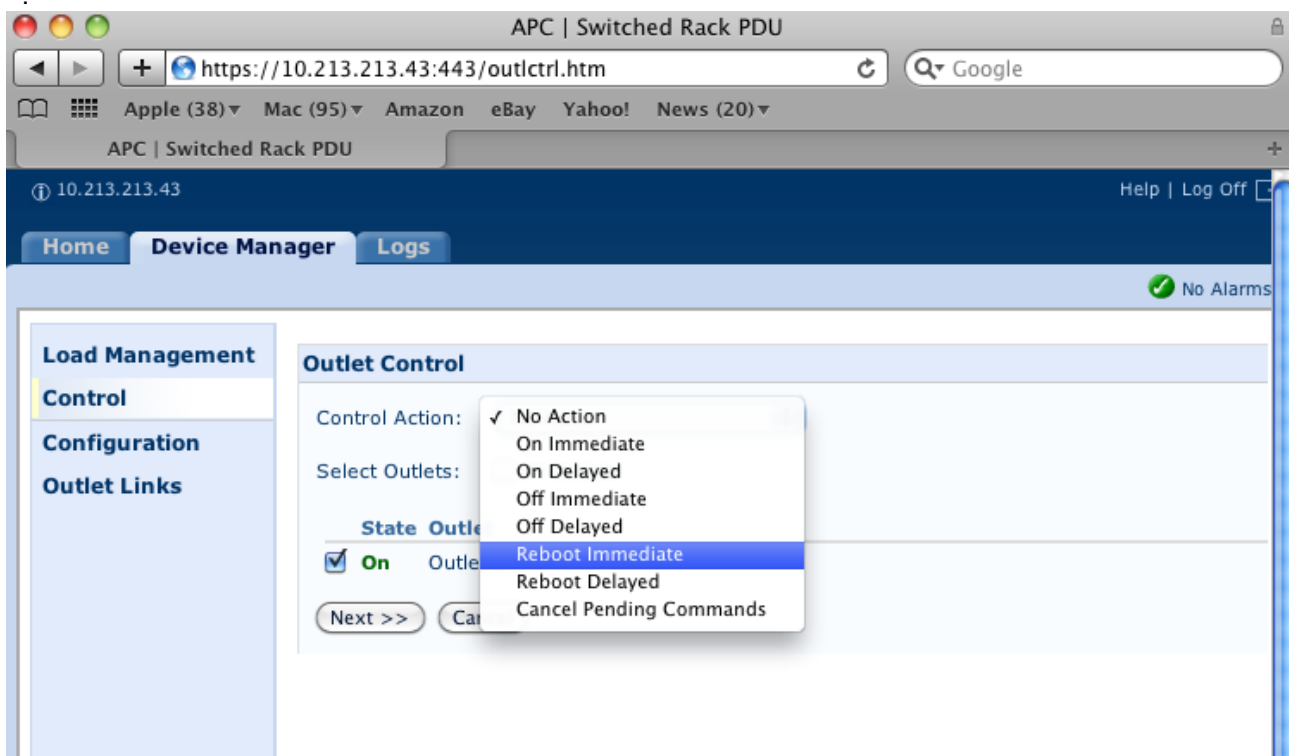
[More Events >](#)

Link 1 | Link 2 | Link 3

Switched Rack PDU 

© 1995 - 2008, American Power Conversion Corp. All rights reserved. Updated: 28.01.2010 at 15:24

Nun können Sie über das Menu „Device Manager → Control“ Ihren MacMini einfach neu starten oder überprüfen wie viel Strom er gerade verbraucht „Device Manager--> Load Management“



APC | Switched Rack PDU

https://10.213.213.43:443/outlctrl.htm Google

Apple (38) Mac (95) Amazon eBay Yahoo! News (20)

APC | Switched Rack PDU

10.213.213.43 Help | Log Off

Home Device Manager Logs No Alarms

Load Management

Control

Configuration

Outlet Links

Outlet Control

Control Action:
 No Action
 On Immediate
 On Delayed
 Off Immediate
 Off Delayed
 Reboot Immediate
 Reboot Delayed
 Cancel Pending Commands

Select Outlets:

State Outlet

On Outlet

[Next >>](#) [Cancel](#)

Sollten noch Fragen sein dann bitte einfach eine email an : macminisupport@xcal24.de.